

**DE – Tipp:** Bei der Einrichtung des mediTimer<sup>®</sup> kann Ihnen die Apotheke Ihres Vertrauens helfen, z.B. beim Umgang mit halben Tabletten, bei Medikamenten, die mehrmals am Tag eingenommen werden, aber nur einmal vorhanden oder bei Medikamenten, die im Kühlschrank aufzubewahren sind. Weitere Informationen finden Sie auch unter [www.mediTimer.de](http://www.mediTimer.de).

**GB – Tip:** The dispensing chemist you trust can help you with the setting up of the mediTimer<sup>®</sup>, e.g. how to handle half tablets, medication that needs to be taken a number of times per day but only exists once or medication that is to be stored in the refrigerator. You will find additional information at [www.mediTimer.de](http://www.mediTimer.de).

**FR – Astuce :** votre pharmacie habituelle peut vous aider à configurer le mediTimer<sup>®</sup>, par exemple pour gérer les demi-comprimés, pour les médicaments à prendre plusieurs fois par jour mais présents une seule fois, ou pour les médicaments qu'il faut conserver au réfrigérateur. Vous trouverez également d'autres informations à l'adresse [www.mediTimer.de](http://www.mediTimer.de).

**IT – Suggestimento:** La Sua farmacia di fiducia potrà aiutarLa a organizzare l'impiego del mediTimer<sup>®</sup> per ciò che riguarda, p.es., le mezze compresse, i farmaci da assumere più volte al giorno, ma contenuti in un' singola confezione, o anche i farmaci da conservare in frigorifero. Ulteriori informazioni sono disponibili sul sito [www.mediTimer.de](http://www.mediTimer.de).

HAN-Bürogeräte GmbH & Co. KG  
Daimlerstraße 2  
32051 Herford

Fon: (05221) 9337-0

Fax: (05221) 9337-50

Email: [info@mediTimer.de](mailto:info@mediTimer.de)

Web: [www.mediTimer.de](http://www.mediTimer.de)

## Gebrauchsanleitung

Instructions

Notice d'instructions

Istruzioni





**DE – Vielen Dank, dass Sie sich für den mediTimer® entschieden haben. Jetzt können Sie Ihre Gesundheit sicher organisieren!**

Der mediTimer® ist ein einfaches und intelligentes System, das Sie bei Ihrer Medikamenteneinnahme unterstützt und sicher durch den Tag führt.

**GB – Thank you for choosing the mediTimer®. You can now organise your health safely!**

The mediTimer® is a simple and intelligent organisation system that supports you with the taking of your medication and safely leads you through the day.

**FR – Vous venez d'opter pour mediTimer® et nous vous en remercions. Vous pouvez maintenant organiser votre santé de manière sûre!**

Le mediTimer® est un système simple et intelligent qui vous aide à prendre vos médicaments et vous guide de manière sûre tout au long de la journée.

**IT – Ringraziamo per aver scelto il mediTimer®. Adesso potrà organizzare in tutta sicurezza la Sua salute!**

Il mediTimer® è un sistema di pianificazione semplice e intelligente, concepito per facilitare una sicura assunzione dei Suoi farmaci nel corso della giornata.

**DE – Das System im Überblick**

**mediTimer®**

Das Basis-Modul mit  
3 Medikamentenboxen  
2 Etikettenbögen mit  
Einnahmezeiten

**Separat erhältlich:**

Das Erweiterungs-Modul mit  
1 Medikamentenbox

**GB – The System at a Glance**

**mediTimer®**

The basic module with  
3 medication boxes,  
2 sheets of labels with the  
administration times

**Available separately:**

the expansion module with  
1 medication box

**FR – Vue d'ensemble du système**

**mediTimer®**

Module de base avec  
3 boîtes à médicaments,  
2 feuilles d'étiquettes et les  
heures de prise.

**Disponible séparément :**

Module d'extension composé  
d'une boîte à médicaments.

**IT – Profilo del sistema**

**mediTimer®**

Modulo base con  
3 scatolette per farmaci e  
2 fogli per etichette con orari  
di assunzione

**Disponibile separatamente:**

Modulo di ampliamento con  
1 scatoletta per farmaci



**DE – Die Vorteile Ihres Gesundheitsmanagers**

- ✓ 1 x sortiert – wochenlang Ruhe
- ✓ Individuell richtige Einnahmezeitpunkte
- ✓ Nur sichere Original-Verpackungen
- ✓ Für alle Darreichungsformen
- ✓ Erweiterbar für zusätzliche Einnahmezeiten

**GB – The benefits of your health manager**

- ✓ 1 x sorted – weeks of peace and quiet!
- ✓ Customised correct times to take the tablets
- ✓ Only safe original packaging
- ✓ For all forms of administration
- ✓ Expandable for additional administration times

**FR – Voici les avantages de votre responsable santé**

- ✓ 1 fois le tri effectué, des semaines de tranquillité
- ✓ Horaires corrects de prise de chaque médicament
- ✓ Uniquement des emballages d'origine sûrs
- ✓ Pour toutes les formes d'administration
- ✓ Extensible pour d'autres horaires de prise

**IT – I vantaggi del Suo "assistente" alla salute"**

- ✓ Una volta assortiti, i farmaci possono essere assunti in tutta tranquillità per più settimane
- ✓ Orari corretti di assunzione dei singoli farmaci
- ✓ Solo confezioni originali sicure
- ✓ Idoneo per tutti i tipi di somministrazione
- ✓ Espandibile per ulteriori orari di assunzione



**DE – Separat erhältlich**

Bei mehr als drei Einnahmezeitpunkten ist der mediTimer® separat erweiterbar.

In diesem Fall legen Sie das Erweiterungs-Modul mit eingeschobener Box mit der Verbindungs-lasche nach oben hin. Drücken Sie nun den mediTimer® auf das Erweiterungs-Modul, bis es klickt.

**Bitte beachten Sie:**

Das Erweiterungs-Modul lässt sich danach nicht mehr entfernen!

**GB – Available separately**

The mediTimer® can be separately expanded for more than three administration times.

In this case, place the expansion module with the connecting tab of the inserted box facing upward. Now press the mediTimer® onto the expansion module until it clicks.

**Please note:**

the expansion module can no longer be removed!

**FR – Disponible séparément**

Le mediTimer® est extensible séparément si un médicament doit être pris plus de trois fois par jour.

Dans ce cas, posez le module d'extension avec la patte de jonction vers le haut et avec la boîte insérée. Poussez ensuite le mediTimer® sur le module d'extension jusqu'au dé clic.

**Remarque importante :**

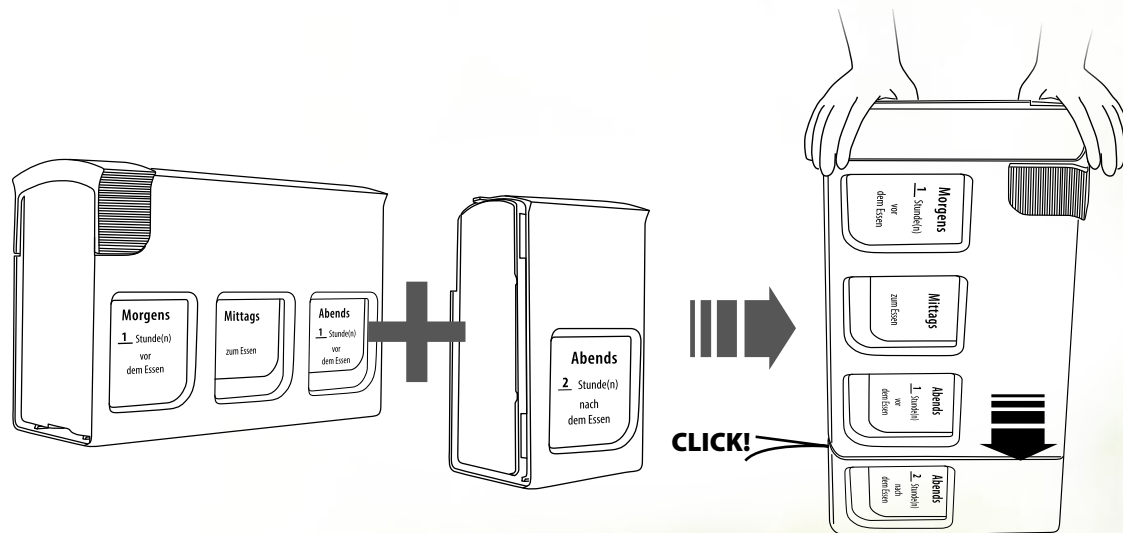
le module d'extension ne peut ensuite plus être enlevé !

**IT – Disponibile separatamente**

Il mediTimer® può essere ampliato in caso di più di tre orari di assunzione. In tal caso il modulo di ampliamento va posizionato con scatoletta inserita ed elemento di collegamento rivolto verso l'alto. Premere quindi il mediTimer® sul modulo di ampliamento fino a farlo scattare in posizione.

**Attenzione:**

Il modulo di ampliamento non potrà più essere rimosso!



#### DE – Vorbereitung

Die Etiketten gemäß der individuell richtigen Einnahmezeitpunkte (z.B. anhand Ihres Medikationsplans) auswählen, beschriften und an die Boxen anbringen.

**Tipp:** Sollten Sie Fragen zur Einrichtung des mediTimer<sup>®</sup> haben, können Sie sich jederzeit auf unserer Homepage [www.mediTimer.de](http://www.mediTimer.de) informieren und mit uns in Kontakt treten.

#### GB – Preparation

Select the labels in keeping with the customised correct administration times (e.g. on the basis of your medication regimen), inscribe them and adhere to the boxes.

**Tip:** Should you have any questions about setting the mediTimer<sup>®</sup> up, you can obtain information from our website: [www.meditimer.de](http://www.meditimer.de) or contact us.

#### FR – Préparation

Choisissez les étiquettes en fonction des horaires corrects de prise individuelle (par ex. en vous basant sur votre plan de médication), rédigez les étiquettes et fixer les sur les boîtes.

**Astuces :** si vous souhaitez des précisions sur la configuration du mediTimer<sup>®</sup>, vous pouvez vous informer en permanence sur notre site [www.meditimer.de](http://www.meditimer.de) et nous contacter.

#### IT – Preparativi

Selezionare le etichette conformemente ai corretti orari di assunzione (p.es. in base al Suo schema posologico), munirle quindi di dicitura e applicarle infine sulle scatolette.

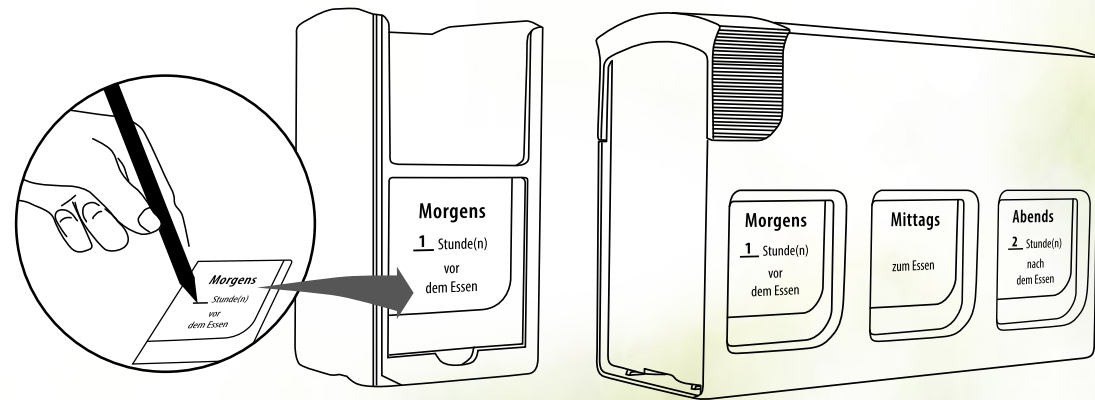
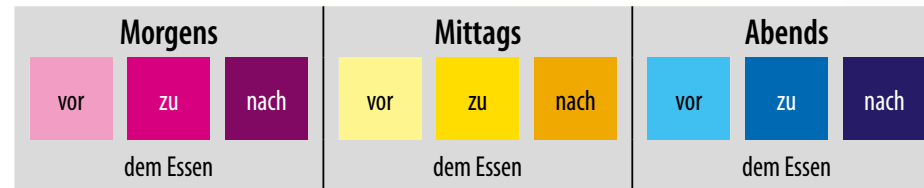
**Suggerimento:** in caso di dubbi circa l'allestimento del mediTimer<sup>®</sup>, potrà informarsi nonché contattarci in qualsiasi momento sul nostro sito [www.meditimer.de](http://www.meditimer.de).

DE – Innovatives Farbleitsystem für richtige Einnahmezeitpunkte (weitere Informationen dazu unter [www.mediTimer.de](http://www.mediTimer.de))

EN – Innovative colour guidance system for the correct administration times (further information is available at [www.mediTimer.de](http://www.mediTimer.de))

FR – Système innovant de guidage couleur pour prendre les médicaments au bon moment (informations supplémentaires sur [www.mediTimer.de](http://www.mediTimer.de))

IT – Innovativo sistema con colori identificativi dei corretti orari di assunzione (ulteriori informazioni sono disponibili sul sito [www.mediTimer.de](http://www.mediTimer.de))



#### DE – Befüllen der Boxen

- 1 Ziehen Sie die Sperre hoch.
- 2 Schieben Sie alle Boxen von rechts nach links raus.
- 3 Befüllen Sie die zeitlich richtigen Boxen mit Ihren Medikamenten. Alles, was zu einem Zeitpunkt einmal eingenommen/angewendet werden soll, ist einmal in die richtige Box zu stellen. Z.B. bei Tabletten jeweils ein Tablettenstreifen (Originalblister) oder bei Tropfen die Tropfenflasche mit der Aufschrift, wieviele Tropfen zu nehmen sind. Ist nur ein Blister für zwei Einnahmezeitpunkte vorhanden, ist dieser durchzuschneiden und auf die zwei richtigen Boxen zu verteilen.  
**Tipp:** Sollten Sie Fragen zum Befüllen des mediTimer® haben, können Sie sich auf [www.mediTimer.de](http://www.mediTimer.de) informieren und mit uns in Kontakt treten.

#### GB – Filling the boxes

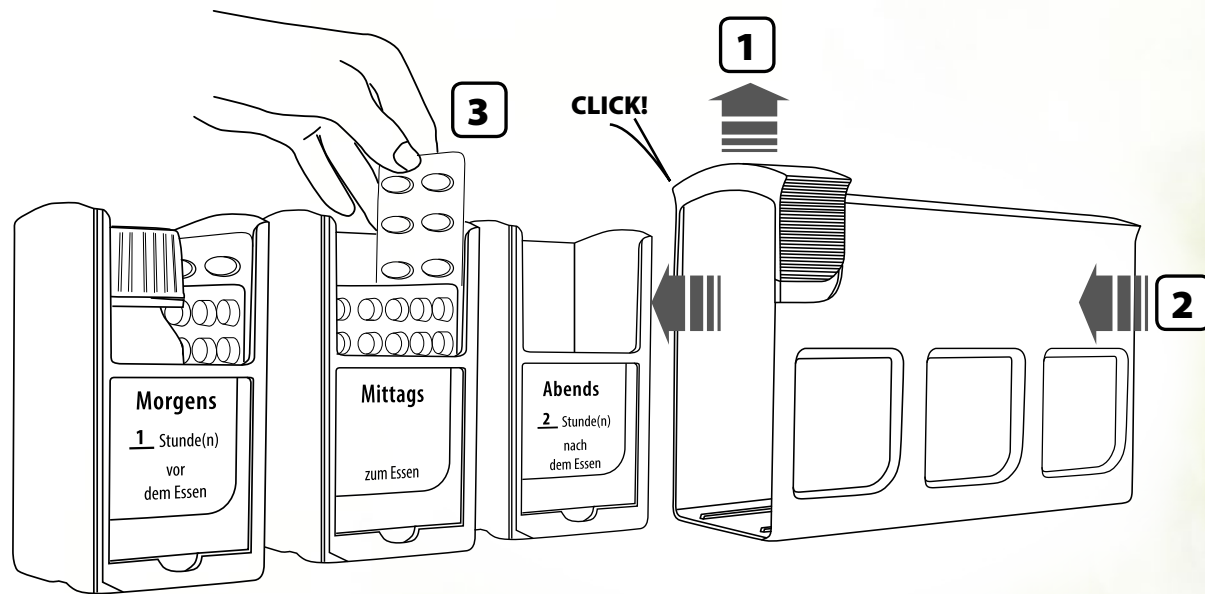
- 1 Pull the barrier up.
- 2 Push all of the boxes out from right to left.
- 3 Fill the boxes with your medication in keeping with the appropriate times. Everything that is to be taken/applied at a certain time is to be placed in the correct box once. For example, one tablet strip (original blister) for tablets or the drops bottle with the label stating how many drops are to be taken for drops. Should there only be one blister for two administration times, this is to be cut through and distributed between the two appropriate boxes.  
**Tip:** Should you have any questions about filling the mediTimer® up, you can obtain information from our website: [www.meditimer.de](http://www.meditimer.de) or contact us.

#### FR – Remplissage des boîtes

- 1 Tirer le verrouillage vers le haut.
- 2 Sortez toutes les boîtes en les poussant de la droite vers la gauche.
- 3 Placez les médicaments dans les boîtes indiquant le bon moment où les prendre. Chaque médicament à prendre/utiliser une fois à un certain moment doit être placé une fois dans la boîte correcte. S'il s'agit par ex. de comprimés, placez une carte blister contenant les comprimés ou, s'il s'agit de gouttes, placez le flacon avec mention du nombre de gouttes à prendre. S'il n'y qu'une seule carte blister pour un médicament à prendre deux fois, il faut la couper en deux et placer chaque moitié sur les deux boîtes correctes.  
**Astuces :** si vous souhaitez des précisions concernant le remplissage du mediTimer®, vous pouvez vous informer en permanence sur notre site [www.meditimer.de](http://www.meditimer.de) et nous contacter.

#### IT – Riempimento delle scatolette

- 1 Sollevare l'arresto.
- 2 Spingere fuori tutte le scatolette, procedendo da destra verso sinistra.
- 3 Inserire i Suoi farmaci nelle scatolette contrassegnate con il corretto orario di assunzione. Tutti i prodotti che devono essere assunti/applicati a un determinato orario vengono sistemati un'unica volta nella giusta scatoletta. P.es. un'intera striscia di compresse (blister originale) oppure un flacone con contagocce munito di dicitura relativa al prescritto numero di gocce. Se è disponibile un unico blister per due differenti orari di assunzione, si deve tagliare il blister e distribuire le due metà nelle corrette scatolette.  
**Suggerimento:** in caso di dubbi circa il riempimento del mediTimer®, potrà informarsi nonché contattarci in qualsiasi momento sul nostro sito [www.meditimer.de](http://www.meditimer.de).



**DE – Befüllen des mediTimer® mit den bestückten Boxen**

- 1 Sperre runter drücken.
- 2 Die befüllten Medikamentenboxen in der richtigen Tages-Reihenfolge von rechts nach links in das Gehäuse reinschieben.

**GB – Filling the mediTimer® with the filled boxes**

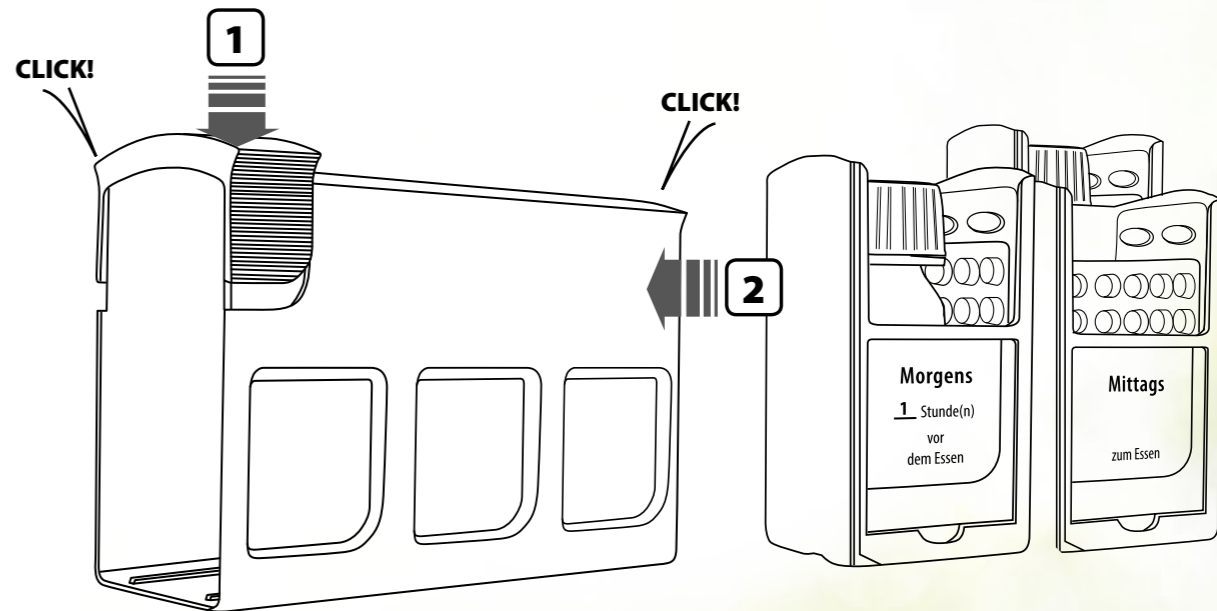
- 1 Push the barred down.
- 2 Insert the filled medication boxes in the housing from right to left in the correct day order.

**FR – Remplir le mediTimer® avec les boîtes garnies**

- 1 Appuyer sur le verrouillage.
- 2 Introduire les boîtes à médicaments remplis dans le boîtier, de la droite vers la gauche, dans l'ordre de la prise quotidienne.

**IT – Riempimento del mediTimer® con scatolette già rifornite**

- 1 Premere l'arresto verso il basso.
- 2 Abbassare l'arresto ed inserire nel contenitore le scatolette riempite con i farmaci, procedendo da destra verso sinistra e nel corretto ordine giornaliero.



#### DE – Anwendung

- 1 Sperre hochziehen.
- 2 Erste Box zur richtigen Tageszeit vorne rausschieben.
- 3 Medikamente einnehmen/ anwenden.
- 4 Sperre wieder runterdrücken.
- 5 Die benutzte Box von hinten wieder in das Gehäuse schieben, bis es klickt.
- 6 Vorne steht nun automatisch die Box mit der nächsten Einnahmezeit.

#### GB – Use

- 1 Pull the barrier up.
- 2 Push the first box to the front at the required times.
- 3 Take/ apply the medication.
- 4 Sperre wieder runterdrücken.
- 5 Push the barrier back down.
- 6 The box with the next administration time is now automatically at the front.

#### FR – Utilisation

- 1 Tirer le verrouillage vers le haut.
- 2 Au bon moment de la journée, pousser la première boîte pour la faire sortir par l'avant.
- 3 Prendre/utiliser les médicaments.
- 4 Appuyer de nouveau sur le verrouillage.
- 5 Réintroduire, par l'arrière dans le boîtier, la boîte utilisée, jusqu'à entendre un dé clic.
- 6 La boîte correspondant à l'heure de prise suivante se trouve alors automatiquement à l'avant.

#### IT – Impiego

- 1 Sollevare l'arresto.
- 2 Spingere fuori la prima scatoletta per il corrispondente orario di assunzione.
- 3 Assumere/applicare i farmaci.
- 4 Riabbassare l'arresto.
- 5 Inserire la scatoletta appena utilizzata nella parte posteriore del contenitore fino a farla scattare in posizione.
- 6 La scatoletta prevista per il successivo orario di assunzione si troverà quindi automaticamente nella posizione anteriore..

